

# ドレンかご (特殊ふとんかご)

ドレンかご工(特殊ふとんかご工)は、鉄線で直方体状に形状がほぼ固定されたもので、一般的に法面からの湧水の排水処理が効果的である製品です。アンカーバー(凍結深さを考慮して1m程度の長さ)を打設してズレ止めとし、凍上及び融解による法面の上下の動きにも追従する構造となっております。融雪期の融雪水や法面に浸出する地下水を有効に処理できる為、崩壊後の対策として使用頂けます。【切土工・斜面安定工指針(日本道路協会発行)参照】



## 用途

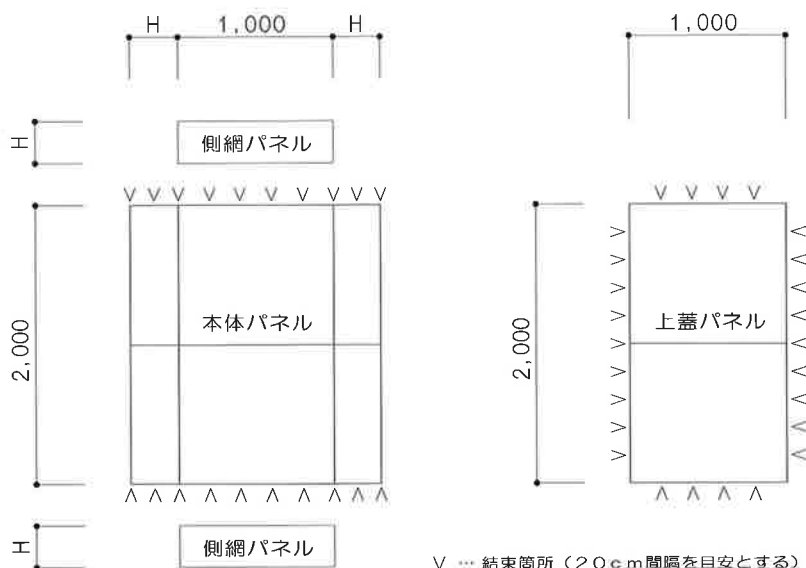
- 道路路肩保護工事
- 水路法面保護工事
- 法面排水処理工事
- その他

## 特長

1. 金網構造となっている為、追従性に優れており、法面形状の変形に柔軟に対応します。
2. 中詰め材に砕石(80mm)を使用できる為、資材価格・施工性に富み経済的な施工が可能です。
3. 透水性のある構造となっている為、湧水の排水処理に抜群の威力を発揮します。
4. 材質には亜鉛めっき鉄線他、耐久性に優れた亜鉛・アルミ合金メッキ鉄線も使用できます。

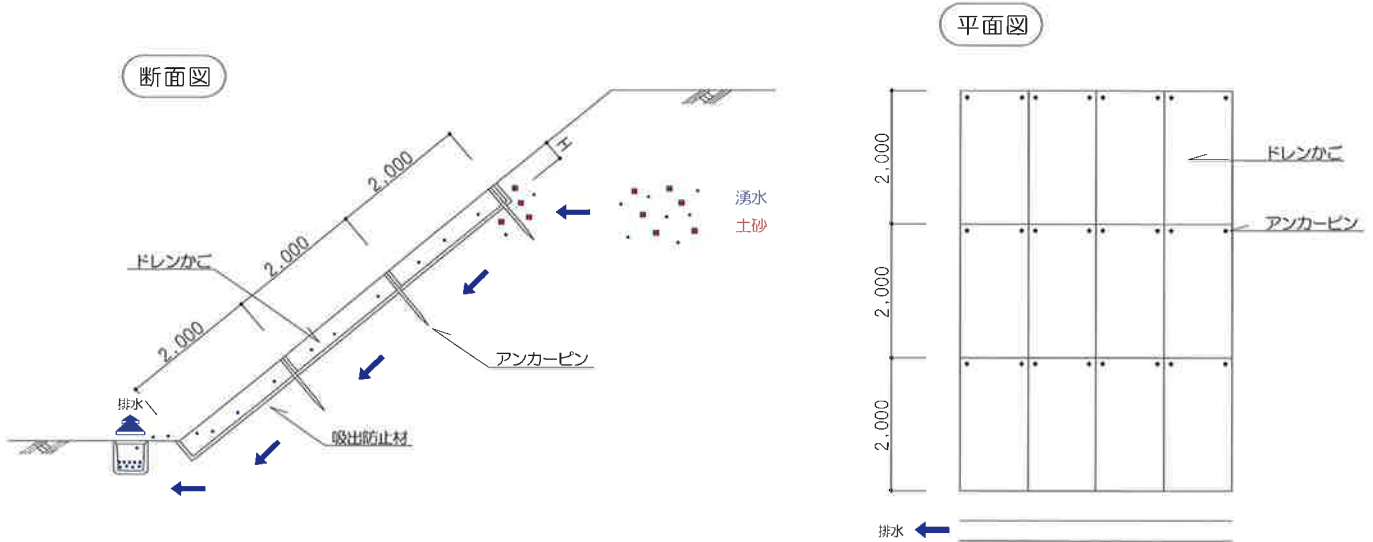


## 製品形状



結束箇所

## 標準断面・アンカーピン打込箇所



## 標準規格一覧表

- 亜鉛メッキ鉄線 (GS-3)
- 亜鉛・アルミ合金メッキ鉄線

規格・寸法 形式・タイプ		線径(φ) (mm)	網目 (mm)	枠線 (mm)	枠線高さ(H) (mm)	幅(B) (mm)	長さ(L) (mm)	重量 (kg)	
1型		4.0	50	5.0	250	1000	2000	34.5	
	A	3.2		4.0				21.0	
	B	2.6		4.0				15.3	
2型		4.0		5.0			1000	2000	20.0
	A	3.2		4.0					11.9
	B	2.6		4.0					8.6
3型		4.0		5.0	300	1000	2000	36.2	
	A	3.2		4.0				21.8	
	B	2.6		4.0				15.8	
4型		4.0		5.0			1000	1000	21.2
	A	3.2		4.0					12.6
	B	2.6		4.0					9.1
結束線		2.6	-	-	-	-	150~200	-	

## 施工歩掛表

(施工単位：10本当り)

形式・タイプ	高さ (mm)	幅 (mm)	長さ (mm)	詰石量 80mm級(mi)	世話役 (人)	特殊作業員 (人)	普通作業員 (人)	バックホー運転 0.6m級(h)
1型	250	1000	2000	6.0	0.20	0.20	0.80	1.20
2型			1000	3.0	0.10	0.10	0.40	0.60
3型	300		2000	7.2	0.24	0.24	0.96	1.44
4型			1000	3.6	0.12	0.12	0.48	0.72