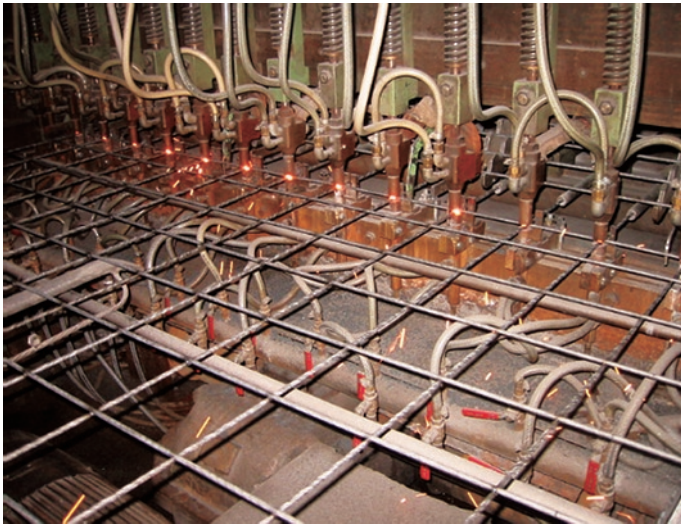


溶接金網 (ワイヤーメッシュ)

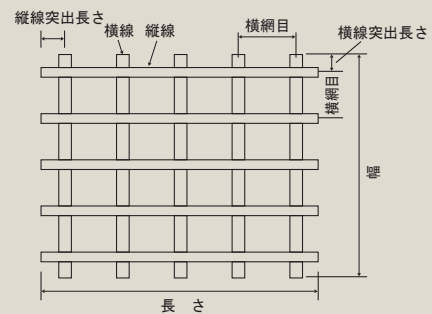
電気溶接された、溶接金網は、平均的な付着性能がよいので、コンクリート版に生ずるひびわれを分散させ、なおかつ、急速に破壊しない効果があります。

用途

- 建築物 - マンション、事務所、倉庫などのスラブ、壁
- 鉄道 - 路盤、スラブ軌条、高架部のスラブ、側壁
- 橋梁 - 橋梁のスラブ
- 道路 - コンクリート舗装、高速道路の中央離帯、側壁
- 空港 - エプロン舗装、誘導路舗装
- 港湾 - エプロン舗装、荷捌地舗装、取付道路舗装



形状、寸法



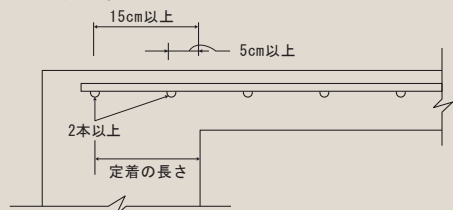
溶接金網重量表 (WELDED STEEL WIRE JISG3551)

網目m/m 線径m/m	50×50	75×75	100×100	150×150	200×200
2.6	1.67	1.16	0.83	—	—
3.2	2.52	1.77	1.26	0.88	—
4.0	3.94	2.76	1.97	1.35	—
5.0	7.46	4.31	3.08	2.16	1.54
5.5	—	5.22	3.73	2.61	1.86
6.0	8.88	6.23	4.44	3.11	2.22
D6.0	—	—	4.98	3.49	2.49
D10.0	—	—	11.20	7.84	5.6
D13.0	—	—	19.90	13.93	9.95

(単位kg/m²)

定着・断手方法

(a) 定着方法



(a) 継手方法

