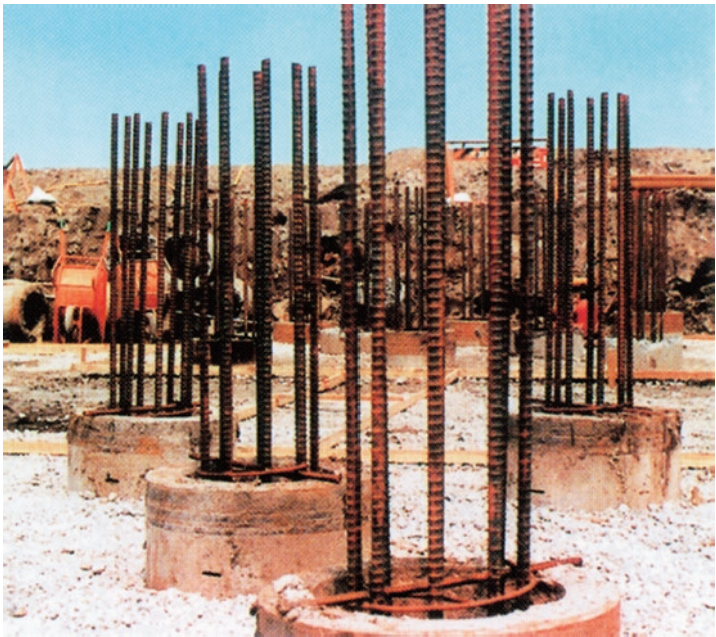
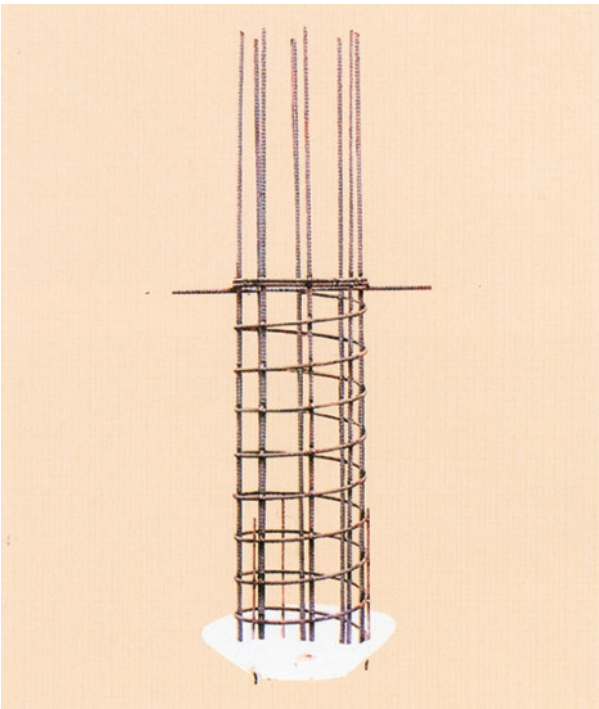
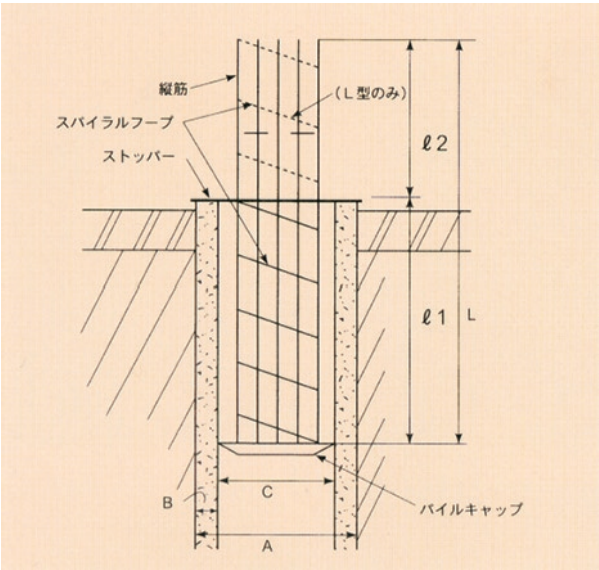


パイルジョイント



コンクリート打込時の注意事項

1. コンクリートポンプで生コンを直接受皿に当てないで下さい。
2. コンクリートポンプの打込部と受皿までの打込高さ (h) が1 m以上になる場合には次のような補強処置をして下さい。
 - イ) 捨コン打込時に前もって受皿底面より100mm～150 mm厚程度の生コンを打ち、2～3日間養生しておいて下さい。
 - ロ) 番線等でパイル主筋と吊足との結束をして下さい。

●規格寸法表

呼び名	使用のP Cパイル			パ イ ル ジ ョ イ ン ト					
	外形A	肉厚B	内径C	外径D	全長L	ℓ 1	ℓ 2	縦筋本数	スパイラルフープピッチ
P-300	300	60	180	120	1, 050	450	600	D-13 6	D-10 100
P-500	500	65	220	160	1, 125	525	600	D-13 6	D-10 100
P-400	400	75	250	190	1, 200	600	600	D-13 6	D-10 100
P-450	450	80	290	210	1, 275	675	600	D-13 8	D-10 100
P-500	500	90	320	240	1, 350	750	600	D-13 8	D-10 100
P-600	600	100	400	320	1, 500	900	600	D-13 8	D-10 100

※特別仕様……L型にもスパイラルフープが巻かれています。