

メッシュ革命!!

ひび割れ分散に抜群の効果!!

スーパーゼネコンさん御用達

CDメッシュ

溶接金網

CD5×150×1m×2m

CD6×150×1m×2m

JIS G 3551

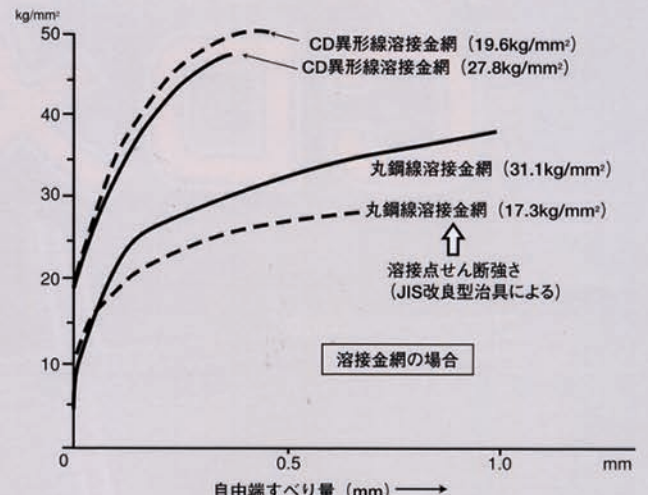
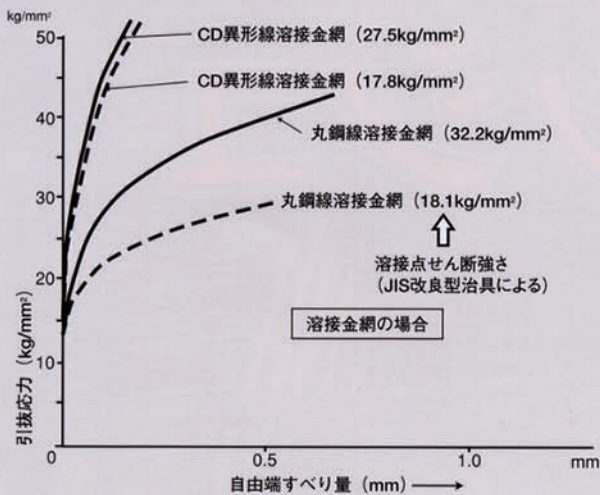
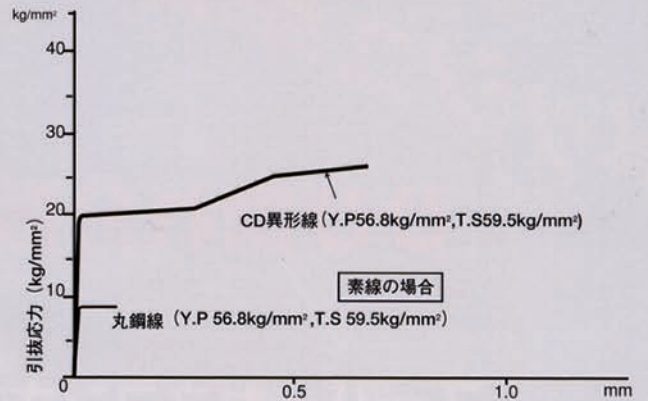
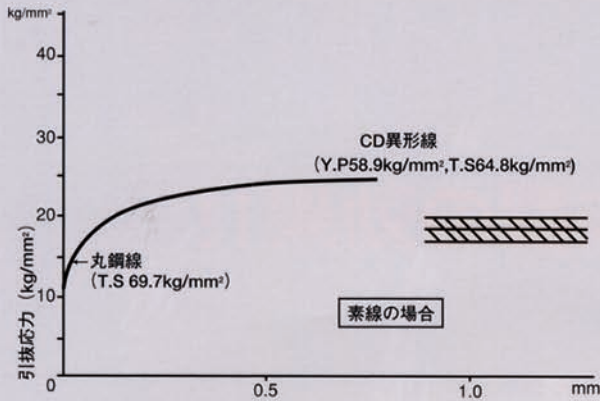
- 異形鉄線なので、コンクリートとの付着が増し、ひび割れ分散に抜群の効果を発揮します
- CDメッシュ納入実績は700万m²を突破しております



青森昭和産業株式会社

〒036-1324 青森県弘前市一町田字村元832-2
TEL:0172-82-4611 FAX:0172-82-4613

丸鉄線とCD鉄線のひび割れ比較表



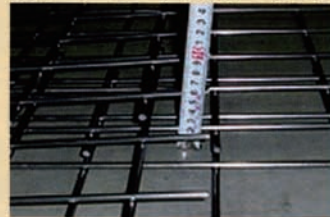
引抜応力(付着応力)―自由端すべり量線図(緯径6mm)

引抜応力(付着応力)―自由端すべり量線図(緯径9mm)

溶接金網機械的性質

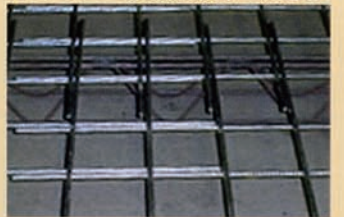
	公称直径	公称周長	公称断面積	単位質量	降伏点又は耐力	引張り強さ	伸び	溶接点せん断強さ
	mm	cm	cm ²	Kg/m	N/mm ²	N/mm ²	%	N/mm ²
CD5	5	1.6	0.196	0.154	400以上	490以上	8.0以上	220以上
CD6	6	1.9	0.285	0.222				
CD7	7	2.2	0.385	0.302				
CD8	8	2.5	0.503	0.395				
CD9	9	2.8	0.636	0.499				

既存のメッシュ(丸鉄線)の継ぎ手



4段重ねは、かぶり確保が困難

CDメッシュ(異形鉄線)の継ぎ手



40Dの定着工法でかぶり確保

(財)日本建築総合試験所性能証明第01-08号の取得により、画期的な継ぎ手工法を取得

昭和産業グループ

本社事務所 茨城県筑西市小川1911 TEL:0296-28-1234 FAX:0296-28-1367
 東京営業所 東京都墨田区両国3-25-5 TEL:03-3632-6311 FAX:03-3632-6316
 北関東営業所 群馬県伊勢崎市東上之宮町312 TEL:0270-24-4711 FAX:0270-24-4712
 北興昭和(株) (千歳) TEL:0123-28-3171 青森昭和(株) (弘前) TEL:0172-82-4611
 (有)県南製作所 (八戸) TEL:0178-20-2627 秋田昭和(株) (男鹿) TEL:0185-35-2345
 (株)北昭 (北上) TEL:0197-67-3131 昭和花泉(株) (花泉) TEL:0191-82-5415
 山形線材鋼業(株) (新庄) TEL:0233-25-2771 山形昭和(株) (寒河江) TEL:0237-86-0231
 宮城昭和(株) (黒川) TEL:022-345-5541 福昭産業(株) (郡山) TEL:0249-43-1248